

27th
ième

Ferme
Gagnon
Inc.

**SALE RESULTS
AVERAGE - \$10,417**

Annual
PRODUCTION SALE
SEPTEMBER 28 2024
ON THE FARM IN CHÉNÉVILLE, QC & ONLINE WITH DLMS

Vente Annuelle
DE PRODUCTION
LE 28 SEPTEMBRE 2024
À LA FERME CHÉNÉVILLE, QC & EN LIGNE AVEC DLMS

Ferme Gagnon inc

th
ième

27

ANNUAL PRODUCTION SALE | VENTE ANNUELLE DE PRODUCTION
SATURDAY SEPTEMBER **28**, 2024 | SAMEDI LE **28** SEPTEMBRE 2024

1 PM EST

ON THE FARM IN CHÉNÉVILLE, QC

13h EST

À LA FERME À CHÉNÉVILLE, QC

SCHEDULE | HORAIRE

Friday, September 27th, 2024

5pm | BBQ Grillades from Antoine Bourgeois
6pm | Cocktails and cattle tour
7pm | Tacos in a bag

Vendredi 27 septembre 2024

17h | Grillades gracieuseté d'Antoine Bourgeois
18h | visite des animaux et cocktail
19h | Tacos dans un sac

Saturday, September 28th, 2024

11am | Brunch
1pm | Sale

Samedi le 28 septembre 2024

11h | Brunch
13 h | début de la vente



Bienvenue | Welcome

FERME GAGNON INC.

Bienvenue à notre 27^{ième} vente annuelle de production. Cette vente réunie des éleveurs passionnés avec des femelles reproductrices de qualité supérieure qui améliorent tout programme d'élevage. Notre sélection est soigneusement choisie pour sa génétique exceptionnelle et sa valeur d'élevage. Que vous cherchiez à agrandir votre troupeau, à améliorer des traits spécifiques ou à investir dans les générations futures, nos femelles reproductrices offrent une précieuse opportunité pour atteindre vos objectifs. Rejoignez-nous le 28 septembre et explorez le potentiel que nos femelles reproductrices peuvent apporter à votre entreprise d'élevage !

Vous retrouverez nos partenaires Weldehaven Farms, Cedar Creek Simmentals, Ferme Erisa Inc, Dobbie Simmentals, High Tech Simmentals, DC Simmentals et Ferme Forbell. Ces éleveurs ont également choisi leurs meilleurs sujets pour représenter la qualité de leurs programmes.

De nouveau cet année, notre vente se fera conjointement avec la vente Eastern Harvest et nous sommes toujours convaincus qu'en jumelant ces deux ventes, nous créons un événement incontournable dans l'Est du Canada. Nous serons donc très heureux de vous accueillir dans la Vallée de la Petite-Nation et n'oubliez pas notre invitation du vendredi soir pour le cocktail et un tour de troupeau.

Nous voudrions remercier l'équipe de Bohrson Marketing ainsi que Scott Matthews, Dan Skeels et Stacy Young de DLMS.ca pour leur support afin de nous donner l'opportunité d'être représenté à travers le monde.

Merci de votre intérêt et au plaisir de vous voir le 28 septembre prochain.

- Les Gagnon

Welcome to our 27th Annual Production Sale. Welcome to our production female sale, where we connect passionate breeders with top-quality reproductive females that can enhance any breeding program. Our selection is carefully chosen for their exceptional genetics and breeding value. Whether you are looking to expand your herd, improve specific traits, or invest in future generations, our reproduction females offer a valuable opportunity to achieve your goals. Join us September 28th and explore the remarkable potential that our reproductive females bring to your livestock enterprise!

We are happy to partner with Weldehaven Farms, Cedar Creek Simmentals, Ferme Erisa Inc, Dobbie Simmentals, High Tech Simmentals, DC Simmentals and Ferme Forbell. They are all very enthusiastic farmers with whom we like to work. Our consignors have also chosen their best heifers to represent the quality of their programs.

We are convinced that by combining the two sales we have created an unmissable event in Eastern Canada and we would be very happy to welcome you to the valley of the Petite-Nation. Also don't forget to join us for the Friday evening cattle tour and cocktails.

We would like to thank the Bohrson Marketing, Scott Matthews, Dan Skeels and Stacy of DLMS.ca for helping us and giving us the opportunity to be represented around the world.

Thank you for your interest and it would be a pleasure to see you on the 28th of September.

- The Gagnon Family



bienvenue | Welcome

BOHRSON MARKETING SERVICES

Nous sommes ravis d'accueillir des éleveurs de bovins de monde entier pour la très attendue vente annuelle de production de la Ferme Gagnon. Ce prestigieux événement promet d'être une vitrine de premier ordre pour la génétique exceptionnelle du Simmental et se déroulera le 28 septembre dans le beau village de Chénéville, au Québec. Les sujets dans la vente sont exceptionnels et les personnes derrière cette vente sont toutes aussi compétentes. La famille Gagnon est bien connue et respectée dans toute l'industrie pour son programme solide et son approche progressive visant à acquérir la meilleure génétique possible pour améliorer son programme déjà bien fourni.

Cette année, la vente mettra en vedette une gamme impressionnante de femelles Simmental de la famille Gagnon, ainsi que les sélections de sept consignataires invités qui présentent toujours de bons sujets. La qualité des taures présentées témoigne du dévouement de ces chefs de file de l'industrie, qui offrent constamment leurs meilleurs animaux pour mettre en valeur la force de leurs programmes d'élevage. Les bovins de cette vente ont toujours prouvé qu'ils offraient aux acheteurs un solide retour sur investissement, car cette génétique apparaît souvent dans les pedigrees d'élite des générations futures. En plus des femelles exceptionnelles, nous sommes ravis de proposer des semences et des embryons exclusifs, vous offrant des opportunités uniques d'améliorer votre troupeau avec une génétique supérieure.

Nous vous invitons à vous joindre à nous pour cet événement exceptionnel, où vous trouverez des animaux de premier ordre et aurez la chance d'échanger avec d'autres éleveurs. Si vous ne pouvez y assister en personne, notre équipe professionnelle de Bohrson Marketing Services est à votre disposition pour répondre à vos besoins d'achat avec le plus grand soin et la plus grande efficacité. Ce week-end est toujours un événement de prédilection auquel nous participons et nous vous encourageons à planifier dès maintenant votre venue, car ce week-end est rempli d'une grande hospitalité, d'animaux impressionnants et situé dans une partie pittoresque du Québec.

Cordialement,

The Bohrson Marketing Services Team

We are delighted to welcome cattle breeders from around the world for the highly anticipated Ferme Gagnon Annual Production Sale. This prestigious event promises to be a premier showcase of exceptional Simmental genetics and is set to take place on September 28 in beautiful Cheneville, QC. The cattle are exceptional and the people behind this sale are equally as good. The Gagnon family are well known and respected throughout the entire industry for their strong program and progressive approach to acquire the very best genetics to enhance their already stacked program.

This year, the sale will feature an impressive lineup of fullblood and purebred Simmental females from the Gagnon family, alongside selections from seven esteemed guest consignors that always bring the goods. The quality of livestock presented is a testament to the dedication of these industry leaders, who consistently offer their finest animals to highlight the strength of their breeding programs. Cattle from this sale always have proved to give the successful buyers strong ROI as these genetics often show up in the very elite pedigrees in future generations. In addition to the outstanding females, we are excited to offer exclusive semen and embryos, providing you with unique opportunities to enhance your herd with superior genetics.

We invite you to join us for this exceptional event, where you will find top-tier cattle and have the chance to network with fellow breeders. Should you be unable to attend in person, our professional Bohrson Marketing Services team is at your disposal to represent your buying needs with the utmost care and efficiency. This weekend is always a feature weekend for ourselves to attend and we encourage you to make your plans now to join us as it is filled with great hospitality, awesome cattle and located in a picturesque part of the world.

Best regards,

The Bohrson Marketing Services Team



SCOTT BOHRSON TAYLOR RICHARDS ROBERT VOICE DARRYL SNIDER JAXON PAYNE MARTIN BOHRSON NATE MARIN CODY HANEY RILEY BOHRSON



Sale Information | informations sur la vente

Bohrson Marketing Services

Scott Bohrson	403.370.3010
Rob Voice	306.270.6082
Taylor Richards	306.821.4169
Darryl Snider	780.385.5561
Cody Haney	403.845.8806

Auctioneer/Encanteur

Dan Skeels	403.783.1217
------------	--------------

Ringmen/Pointeurs

Darryl Snider	780.385.5561
Taylor Richards	306.821.4169
Scott Matthews	819.993.5187

Sale Day Phones/ Telephone la Journee de la Vente

Francis Gagnon	514.975.3722
Yves Gagnon	514.952.6200
Scott Bohrson	403.370.3010
Taylor Richards	306.821.4169
Rob Voice	306.270.6082
Darryl Snider	780.385.5561
Cody Haney	403.845.8806

Videos/Videos DLMS

Stacy Young	780.718.0622
-------------	--------------

If you are interested in utilizing the DLMS service, register a couple of days before the sale.

Si vous voulez utiliser DLMS, vous devez vous inscrire quelques jours avant la vente.

La Livraison / Trucking

At they buyer's option and risk, delivery will be provided to central point in Quebec for \$125/head, Ontario for \$175/head and the Maritimes for \$300. Sale credit for the trucking per head for the western buyer: Manitoba: \$200 for Saskatchewan: \$250, for Alberta \$300. La livraison ce fera au risque et au choix de l'acheteur aux points centraux du Quebec pour 125\$/tête, Ontario pour 175\$/tête et Maritimes pour 300\$/tête. Un crédit de vente par tête acheté sera offer aux acheteurs de l'ouest canadien soit:200\$ Pour le Manitoba, 250\$ Pour la Saskatchewan et 300\$ pour l'Alberta.

Transport Martin Bellemare
819.691.6257

FERME GAGNON INC

Francis Gagnon
426 Route 315, Cheneville, QC J0V 1E0
514.975.3722
Email: ferme_gagnon_farm@hotmail.com
www.fermegagnoninc.com

GUEST CONSIGNERS / CONSIGNATAIRES INVITÉS

Cedar Creek Simmentals

Pat & Janal Murray
Steve & Lara Murray
Ennismore, ON | 705.768.6091

DC Simmentals

Darcy CLOW
Godfrey, ON | 613.449.1925

Dobbie Simmentals

Dylan Dobbie
Spencerville, ON | 613.246.8030

Ferme Erisa Inc

Vincent Rodrigue
St-Ferdinand, QC | 418.333.4308

Ferme Forbell

Jake Bell
Saint-Isidore-de-Clifton, QC
819.571.2916

Hi-Tech Farms

Larry & Rhonda Barkley
Ingleside, ON | 613.537.9654

Weldehaven Farms

Andrew Welden
Grenville, QC | 819.242.9405

Accomodations / Hotel

Auberge de Golf Héritage

70, route 323, Notre-Dame-de-la-Paix, Quebec | 819 522-6622

**Ask for the Ferme Gagnon Inc block of rooms

**Demandez pour les réservations de la Ferme Gagnon Inc



1**Consigned By *Ferme Gagnon Inc.***

Chaque année, nous présentons quelques-uns de nos meilleurs sujets aux expositions pour bien représenter notre programme et FGAF 126K est l'un des sujets que nous avons minutieusement choisis. Son père Chandler est un excellent producteur de femelles et nous vous offrons plusieurs de ses filles dans notre offre 2024. La famille de vaches Duchess est probablement la plus forte de la ferme en ce moment et vous avez la possibilité d'en ajouter une à votre troupeau.

Saillie à FGAF Barbossa 707X le 16 Mars. Exposée du 1 avril au 1 Juin FGAF Hobby 056G. Gestante de Barbossa

Every year we try to bring couple of our best subjects in town to show case our program and 126K was one that we picked. Her sire Chandler is becoming a great female maker for us that you can really enjoy many of his daughters through our 2024 offering. The duchess cow family is probably our strongest one of the farm right now and you have the possibility to add one to your herd.



Bred to FGAF Barbossa 707X March 16. Exposed to FGAF Hobby 056G from April 1st to June 1st. Safe to Barbossa

MATERNAL GRANDAM



\$8,000
Cedar Creek
Simmentals

1**FGAF DUCHESS 126K****FULL FLECKVIEH**

P1443872 | 31/12/2022 | FGAF 126K | Polled
ACT BW: **82** | ADJ 205: **655** | ADJ 365: **991**

CE	BW	WW	YW	MK	MCE	MWW
7.2	4.1	76.6	107.8	34	3.4	72.3

DOUBLE BAR D CHANDLER 153D
DOUBLE BAR D CHANDLER 39G
DOUBLE BAR D PEG 201B

ANCHOR D RAPTOR 392C
FGAF DUCHESS 106G
FGAF DUCHESS 970Z

2**FGAF HANNA 116K****FULL FLECKVIEH**

P1443860 | 26/12/2022 | FGAF 116K | Homo Polled
ACT BW: **76** | ADJ 205: **680** | ADJ 365: **981**

CE	BW	WW	YW	MK	MCE	MWW
11.8	2	71.6	106	28.7	6.4	64.5

DOUBLE BAR D CHANDLER 153D
DOUBLE BAR D CHANDLER 39G
DOUBLE BAR D PEG 201B

ANCHOR "T" LEGEND 7H
JFD HANNA
FGAF MISS SPOTIFY 032E

2**Consigned By *Ferme Gagnon Inc.***

Si votre fin de semaine du 28 septembre à destination de Chénéville, n'est toujours pas réservée, FGAF 116k devrait vous convaincre. Après mûre réflexion, nous décidons de vous offrir une de nos meilleures vaches homopolled à ce jour. Elle est l'ensemble complet avec son volume, son bon tempérament et sa structure osseuse. Elle est une combinaison de certaines des meilleures génétiques. Elle sera une excellente donneuse d'embryons.

Saillie à FSS Polled Hendrix le 21 Mars. Exposée du 1 avril au 1 Juin FGAF Hobby 056G. Gestante de Hendrix

If you didn't book your September 28th weekend in destination of Chénéville already 116k should make it happens for you, we even secure our wall so Cameron Stout doesn't fall in the gully. After some reflection we decide to offer one of our best homopolled heifers to date. She is the complete package with her extra shape and thick head. She is a combination of some of the best genetics. She will be fun to flush.



Bred to FSS Polled Hendrix March 21st . Exposed to FGAF Hobby 056G from April 1st to June 1st. Safe to Hendrix

MATERNAL GRANDSIRE



\$23,000
Ferme Claude
Lemay

6**Ferme Gagnon Inc. & Guests 27th Annual Production Sale**

3

Consigned By **Ferme Gagnon Inc.**



\$12,250
Ferme Martinhel

Nous avons acheté quelques femelles de Dobbie Simmentals au cours des années et nous pouvons vous assurer qu'elles fonctionnent ! Tous nos premiers vêlages ont été exposés à Chandler et le résultat parle de lui-même. Une autre femelle que vous pourrez saillir à n'importe quel taureau à cornes et qui vous donnera des veaux acérés. 120K est probablement celle qui démontre la plus grande expression musculaire de l'offre. Si vous aimez vos vaches avec une taille supplémentaire, vous l'aimerez assurément.

Exposée du 23 mars au 1 Juin FGAF Hobby 056G. Gestante du 25 mars

We purchased a few females from Dobbie Simmentals over the year and we can assure you they work! All of our first calves got exposed to Chandler and the result speaks by itself. Another female that you will be able to breed to any horned sire and she will knock out the horns. 120K is probably one who demonstrates the most muscle expression of the offer. If you like your cow with extra size you will like her.



Exposed to FGAF Hobby 056G from March 23th to June 1st. Safe from March 25th breeding

SERVICE SIRE

3

FGAF JUSTINE 120K

FULL FLECKVIEH

P1443864 | 27/12/2022 | FGAF 120K | Homo Polled
ACT BW: 78 | ADJ 205: 686 | ADJ 365: 985

CE	BW	WW	YW	MK	MCE	MWW
12.3	2.5	68.2	94.8	34.4	7.5	68.5

FGAF RADIOACTIVE 030E
ANCHOR D HEFNER 274H
ANCHOR D FLORE 274F

ANCHOR D ENCORE 618E
JFD JUSTINE 25J
BLACK GOLD MS JOSIE 152F

4

FGAF ZERINA 122K

FULL FLECKVIEH

P1443866 | 29/12/2022 | FGAF 122K | Polled
ACT BW: 85 | ADJ 205: 666 | ADJ 365: 927

CE	BW	WW	YW	MK	MCE	MWW
6.3	4.4	64.2	97.7	32.7	3.6	64.8

DOUBLE BAR D CHANDLER 153D
DOUBLE BAR D CHANDLER 39G
DOUBLE BAR D PEG 201B

FGAF PASSPORT 125B
FGAF ZERINA 088F
ANCHOR D ZERINA 291Z

4

Consigned By **Ferme Gagnon Inc.**



\$9,500
Ferme Triple A Inc

Nous sommes très heureux de la façon dont Chandler 39G produit pour nous et 122k est un autre bel exemple. Elle est la sœur maternelle du taureau de troupeau Shakedown travaillant chez Weldehaven Farms. Cette taure de couleur vive deviendra une bonne vache mature. Nous avons saillie quelques-unes de nos taures à Barbossa dont celle-ci, qui ajoutera à coup sûr de la valeur à sa progéniture.

Saillie à FGAF Barbossa 707X le 19 Mars. Exposée du 1 avril au 1 Juin FGAF Hobby 056G. Gestante de Barbossa

We are very pleased with the way Chandler 39G is producing for us and 122K is another great example. She is a maternal sister to the herd bull Shakedown working at Weldehaven Farms. This bright colored heifer will grow into a good mature cow. We have bred a few of our heifers to Barbossa who adds value to his progeny.



Bred to FGAF Barbossa 707X March 19. Exposed to FGAF Hobby 056G from April 1st to June 1st. Safe to Barbossa

MATERNAL GRANDAM

5

Consigned By *Ferme Gagnon Inc.*



\$20,000
Dobbie Simmentals

Avec notre base de vaches sans corne qui s'améliore chaque année, nous utilisons un peu plus de taureaux sans corne sur des vaches acères et nous apprécions le résultat. C'est très spécial pour nous de vous proposer aujourd'hui une bonne taure de notre famille de vaches Barbarella, celle qui a été la base de notre troupeau. Cette taure est très féminine et se croiera très bien avec des taureaux puissants comme 839L l'a fait dans le passé. N'oubliez-pas de nous reparler de son futur veau sans corne de Seldom.

Saillie à FGAF Seldom 835L le 18 Mars. Exposée du 1 avril au 1 Juin FGAF Hobby 056G. Gestante de Seldom

With our base of polled cows improving every year we start using polled sire on polled cows a bit more and we like what we see. It's pretty special for us to offer you a good bred from our Barbarella cow family who start it all for us. This heifer is very feminine and will cross very well with power bulls like 839L did. Keep us on touch on her future polled Seldom calf.



Bred to FGAF Seldom 835L
March 18. Exposed to FGAF
Hobby 056G from April 1st to
June 1st. Safe to Seldom

MATERNAL GRANDAM

5

FGAF BARBARELLA 008L

FULL FLECKVIEH

P1447238 | 3/1/2023 | FGAF 008L | Homo Polled
ACT BW: 88 | ADJ 205: 618 | ADJ 365: 935

CE	BW	WW	YW	MK	MCE	MWW
8.3	5.5	72.3	109.1	31	5.3	67.2

DOUBLE BAR D CHANDLER 153D
DOUBLE BAR D CHANDLER 39G
DOUBLE BAR D PEG 201B

DOUBLE BAR D SPITFIRE 20X
FGAF BARBARELLA 100G
FGAF BARBARELLA 839L

6

FGAF KANANASKIS 041L

FULL FLECKVIEH

1446459 | 12/1/2023 | FGAF 041L | Horned
ACT BW: 89 | ADJ 205: 588 | ADJ 365: 878

CE	BW	WW	YW	MK	MCE	MWW
7	4.1	61.7	89.5	33	5.3	63.9

DOUBLE BAR D CHANDLER 153D
DOUBLE BAR D CHANDLER 39G
DOUBLE BAR D PEG 201B

FGAF PASSPORT 125B
FGAF KANANASKIS 099F
JB CDN KANANASKIS 4019

6

Consigned By *Ferme Gagnon Inc.*



\$11,500
Cedar Creek
Simmentals

Lorsque vous verrez le nom de cette taure, vous saurez qu'elle deviendra une grande productrice. Cette famille de vaches ne déçoit jamais et elle se croise facilement avec toutes les lignées. 041L est une autre très bonne taure que nous aurions aimé garder mais que nous vous offrons avec fierté pour sa qualité. Une deuxième taure du croisement Passport X Chandler qui sera assurément un type de femelle facile d'entretien.

Exposée du 23 mars au 1 Juin FGAF Hobby 056G. Gestante du 1 avril

When you read the name of this heifer you will know she will become a great one. This cow family never disappoints and she crosses well with any bloodlines. 041L is another strong heifer that makes us scratch our head to why she is in the offering but we take pride of the quality presented. Another Passport X Chandler cross who will be an easy keeping type of female.



Exposed to FGAF Hobby 056G
from March 23th to June 1st.
Safe from April 1st breeding

SIRE

8

Ferme Gagnon Inc. & Guests 27th Annual Production Sale

7

Consigned By *Ferme Gagnon Inc.*

\$12,500
Dobbie Simmentals

Dans notre offre 2024, nous vous présentons plusieurs familles de vaches qui ont fait leur nom dans l'industrie dont celle de Lady Siska. Nous nous demandions vraiment si nous devions conserver cette taure puisque nous avons accidentellement perdu sa mère l'automne dernier et qu'elle est probablement l'un de nos meilleurs choix de notre offre de cette année. Son père, Canadian Eagle, fait un très bon travail pour la Ferme Complementerre en Abitibi et nous sommes heureux d'avoir conservé de sa semence. 042L à une sœur maternelle chez Starwest et Beechinor Land & Livestock a également vendu une très bonne sœur paternelle à Black Gold l'automne dernier.

Saillie à Hendrix le 19 Mars. Exposée du 1 avril au 1 Juin FGAF Hobby 056G. Gestante de Hendrix

We are stacking many of the famous cow family in this year offering. The Lady Siska doesn't need any introduction to the industry. We were really debating if we were retaining this heifer since we accidentally lost her dam last fall and she is probably one of our top pick in this year offering. Her sire, Canadian Eagle is doing a really good job for Ferme Complementerre in Abitibi and we are happy that we kept some semen. 042L has a productive maternal sister at Starwest also Beechinor Land and Livestock sold a really good paternal sister to Black Gold last fall.



SIRE

Bred to Hendrix March 19st.
Exposed to FGAF Hobby 056G
from April 1st to June 1st. Safe
to Hendrix

7

FGAF LADY SISKÀ 042L

FULL FLECKVIEH

P1446460 | 12/1/2023 | FGAF 042L | Polled
ACT BW: 89 | ADJ 205: 595 | ADJ 365: 862

CE	BW	WW	YW	MK	MCE	MWW
8.6	4.8	85.2	118.5	32.5	4.3	75.1

STARWEST POL EAGLE EYE
FGAF CANADIAN EAGLE 036H
STARWEST POL FINE DESIGN

ANCHOR D RAPTOR 392C
FGAF LADY SISKÀ 043E
GIBBONS SISKÀ

8

FGAF CASS 014L

FULL FLECKVIEH

P1443890 | 5/1/2023 | FGAF 014L | Polled
ACT BW: 75 | ADJ 205: 672 | ADJ 365: 1034

CE	BW	WW	YW	MK	MCE	MWW
11.9	1.1	61.2	85.7	31.6	5.6	62.2

FGAF GUERRERO 810Y
SVS GAMBLER 33H
ALLIANCE MS DAKOTA DREAM

DOUBLE BAR D CHANDLER 153D
DOUBLE BAR D CASS 4J
CAR-LAUR CASSANDRA 755C

8

Consigned By *Ferme Gagnon Inc.*

\$17,000
Ferme Erisa

Nous avons acheté la mère de 014L de nos bons amis de Double Bar D Simmentals. Nous sommes enchantés du résultat de son premier veau qui, selon nous, devrait convenir aux éleveurs les plus exigeants. Elle est modérée, épaisse, performante et son croisement avec Barbossa est des plus prometteur. Assurez-vous de bien regarder les vidéos de ces taures.

Saillie à FGAF Barbossa 707X le 20 Mars. Exposée du 1 avril au 1 Juin FGAF Hobby 056G. Gestante de Barbossa

We purchased 014L dam from our good friends of Double Bar D Simmentals has one of the high seller. It's hard to be happier about the result of her first calf that we think should fit the bill from some of the hardest cattleman out there. She is moderate, high performance, thick and should cross very well with Barbossa. Make sure to look at the videos of those heifers.

Bred to FGAF Barbossa 707X
March 20. Exposed to FGAF
Hobby 056G from April 1st to
June 1st. Safe to Barbossa



SERVICE SIRE

9

Consigned By *Ferme Gagnon Inc.*



\$16,000
Snowdame
Simmentals

Cette magnifique taure est issue de notre programme d'embryons. Nous voulions vous offrir un sujet très spécial pour notre première femelle de Panther jamais vendue et espérons que nous avons atteint cet objectif. C'est peu fréquent d'avoir l'opportunité de se procurer une fille directe de 945Z. Cette taure puissante mais élégante s'épanouira pour devenir l'une de vos vaches préférées de votre troupeau. Bonne chance à tous et la meilleure mise l'emportera!

Saillie à FGAF Barbossa 707X le 11 Mars. Exposée du 1 avril au 1 Juin FGAF Hobby 056G. Gestante de Barbossa

This gorgeous bred comes from our embryos program. We want to offer something special for our first Panther heifer ever selling and hope we reach that goal. Not every day that you can purchase a direct daughter of 945Z and last time someone did was a success story. This germ will have lots of friends sale day. This powerful but stylish heifer will flourish into one of your favorite cow in your herd. It's going to be hot in the sale barn September 28th Fire emoji.



Bred to FGAF Barbossa 707X
March 11. Exposed to FGAF
Hobby 056G from April 1st to
June 1st. Safe to Barbossa

DAM

9

FGAF KANANASKIS 011L

FULL FLECKVIEH

T1443886 | 4/1/2023 | FGAF 011L | Horned
ACT BW: 85 | ADJ 205: 624 | ADJ 365: 910

CE	BW	WW	YW	MK	MCE	MWW
8.3	4.2	66.4	96	27.6	5.7	60.8

SKYWEST FUGITIVE
NAC PANTHER 133J
MI MS DALLAS 39D

DOUBLE BAR D SPITFIRE 20X
FGAF KANANASKIS 945Z
JB CDN KANANASKIS 4019

10

FGAF FLASHY 096K

FULL FLECKVIEH

P1434565 | 3/10/2022 | FGAF 096K | Polled
ACT BW: 81 | ADJ 205: N/A | ADJ 365: N/A

CE	BW	WW	YW	MK	MCE	MWW
9.8	3.2	73.5	106.4	31	3.6	67.8

ANCHOR "T" LEGEND 7H
BWL HANK
FGAF KELLY 109E

JNR'S TITANIUM
BEE TRICIA 808F
BEE TRICIA 543C

10

Consigned By *Ferme Gagnon Inc.*



\$6,750
Ferme Erisa

La mère de 096K, que nous avons achetée il y a quelques années de Beechinor Bros, a déjà produit un taureau impressionnant pour la Ferme Complementary et la Ferme Sibert Inc. Elle a également un autre fils avec Raptor qui sera une vedette lors de notre vente annuelle de taureaux le premier dimanche de mars 2025. Flashy est longue et puissante et vient de notre taureau BWL Hank qui a produit une très bonne taure achetée au congrès mondial cet été par KSL Simmentals.

Exposée du 23 mars au 1 Juin FGAF Hobby 056G. Gestante du 10 avril

We bought 096K dam from Beechinor Bros few years ago and she has already made an impressive herd bull for Ferme Complementary and Ferme Sibert Inc. Also she has another son by Raptor who will be a sale feature in our annual bull sale the first Sunday of March. Flashy is long and powerful and she comes from our sire BWL Hank who just made a big time bred purchased at the World Congress this summer by KSL Simmentals.



Exposed to FGAF Hobby 056G
from March 23th to June 1st.
Safe from April 10th breeding

PATERNAL SISTER

11Consigned By **Ferme Gagnon Inc.**

\$11,000
Dobbie Simmentals

035L est une fille directe d'Electric Avenue et qui développe un pis parfait. C'est une petite-fille d'une des favorites de tous les temps, la Barbarella 611W appartenant à Starwest Farms. Elle est de gros gabarit et elle est gestante de Hobby qui est un fils de Guerrero que nous avons racheté de Sullivan Farm pour l'utiliser sur nos génisses. C'est le type de vache qui durera de nombreuses années.

Exposée du 23 mars au 1 Juin FGAF Hobby 056G. Gestante du 26 mars

035L is direct daughter of Electric avenue who setting up a perfect udder. She is a granddaughter of one of all timer favourite the Barbarella 611W owned by Starwest. She has extra length and size and she carries the service of Hobby who is a Guerrero son that we purchased back from the Sullivan to use on our heifers. She is the type who will stay around for many years.



Exposed to FGAF Hobby 056G from March 23th to June 1st. Safe from March 26th breeding

PATERNAL GRANDAM

11

FGAF BARB 035L

FULL FLECKVIEH

1446453 | 10/1/2023 | FGAF 035L | Horned
 ACT BW: **80** | ADJ 205: **683** | ADJ 365: **987**

CE	BW	WW	YW	MK	MCE	MWW
4.8	3.2	81.3	110	34.5	1.9	75.2

FGAF FRENCH ATTACK 010C
 FGAF ELECTRIC AVENUE 140E
 GIBBONS DORALEE

FGAF EPIC MEAL 948Z
 FGAF BARLICIOUS 078C
 STARWEST POL BARBIE DOLL

12

FGAF SHYVANNA 064L

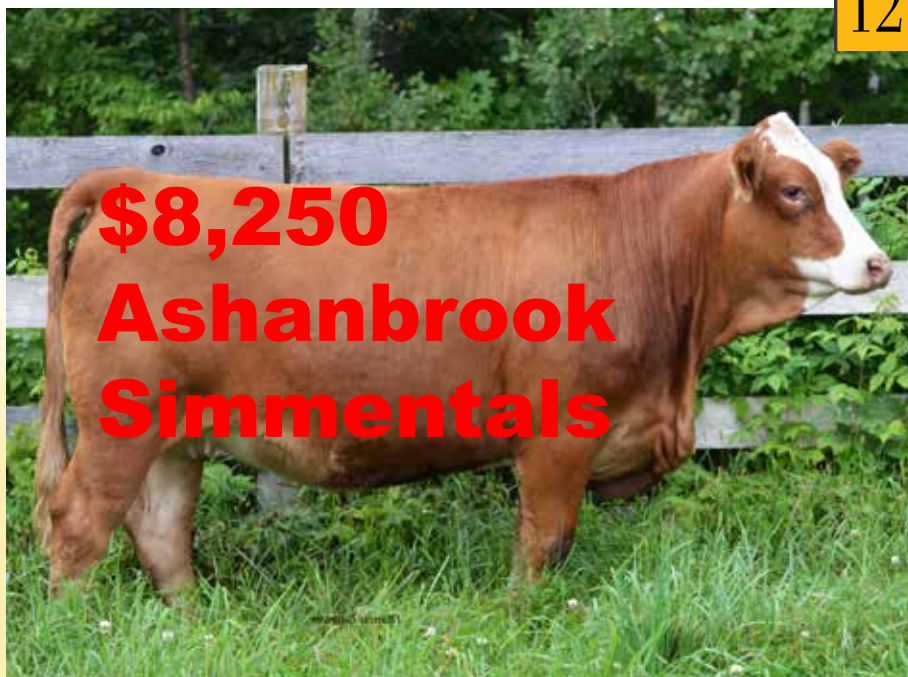
FULL FLECKVIEH

1443913 | 30/1/2023 | FGAF 064L | Horned
 ACT BW: **93** | ADJ 205: **682** | ADJ 365: **952**

CE	BW	WW	YW	MK	MCE	MWW
9.6	4.3	87.5	124.6	30.9	3.3	74.7

VIRGINIA MAXIMUS
 ANCHOR D RAPTOR 392C
 ANCHOR D ZILEY 392Z

SIBELLE DIRTY HARRY 25Z
 FGAF SHYVANNA 136B
 PHS BELLE'S POLLED ZENITH



\$8,250
Ashanbrook
Simmentals

12Consigned By **Ferme Gagnon Inc.**

Raptor a certainement été l'un de nos meilleurs achats au fil des ans. Raptor marque vraiment ses veaux en ajoutant beaucoup de volume, de la stature et de la performance. 064L est le genre de taures qui aura toujours fière allure et gardera une bonne condition de chair tout au long de l'année. Ses sœurs maternelles furent achetées par Claude Lemay et Terra Agri.

Exposée du 23 mars au 1 Juin FGAF Hobby 056G. Gestante du 24 mars

Raptor has certainly been one of our best purchases over the years. Raptor really makes his mark on his calves by adding a lot of volume, stature and performance. 064L is the type of heifer that will always look great and maintain good body condition all year long. His maternal sisters were purchased by Claude Lemay and Terra Agri.



Exposed to FGAF Hobby 056G from March 23th to June 1st. Safe from March 24th breeding

DAM

13

Consigned By **Ferme Gagnon Inc.**



\$6,000
Ferme Pomerleau

Nous le répétons à chaque année mais la progéniture de Dollar Shave Club est très productive. Nous avons quelques femelles en production maintenant et nous sommes vraiment heureux de leur développement. 071L ne fera pas exception. Malgré une génétique différente, il nous est difficile de différencier 071L et 064L. Hobby sera un très bon croisement avec ces puissantes taures.

Exposée du 23 mars au 1 Juin FGAF Hobby 056G. Gestante du 13avril

We say it every year but Dollar Shave Club's progeny is very productive. We have a few females in production now and we are really happy with their development. 071L will be no exception. Despite different genetics we have always had trouble differentiating 071L and 064L. Hobby will be a very good cross with those powerful heifers.



Exposed to FGAF Hobby 056G from March 23th to June 1st. Safe from April 13th breeding

SERVICE SIRE

13 FGAF DARLING 071L
FULL FLECKVIEH

P1446486 | 6/2/2023 | FGAF 071L | Polled
ACT BW: 96 | ADJ 205: 695 | ADJ 365: 916

CE	BW	WW	YW	MK	MCE	MWW
2.5	6.1	80.6	115.7	34.3	1.8	74.6

FGAF PASSPORT 125B
FGAF DOLLAR SHAVE CLUB 042F
VIRGINIA MS PAULA 145Y

STARWEST TOTAL VALUE
STARWEST DARLING
BAR 5 SA ESMERALDA 412W

14A - \$2,400
Bovey Family Farm
14B - \$2,100
Stout Brothers
14C - \$2,100
Masterloc Simmentals
14D - \$2,100
Masterloc Simmentals
14E - \$1,800
Flatland



14 EMBRYOS

Consigned By **Ferme Gagnon inc**

14A Package of 3 Embryos | Canadian Qualified
FGAF **Barbarella** 839L X Double Bar D Emblem 151X

14B Package of 3 Embryos | Canadian Qualified
Bar 5 SA **Edelina** 416T X FGAF **French Attack** 010C

14C Package of 3 Embryos | Canadian Qualified
Champs **Miss Wilhelm** X FGAF **Pentagon** 028H

14D Package of 3 Embryos | Canadian Qualified
FGAF **Cinderella** 202R X EDN **Puma** 45P

14E Package of 3 Embryos | Canadian Qualified
FGAF **Barbarella** 839L x Bar 5 SA **Harrach** 801L



15 SEMEN

Consigned By **Ferme Gagnon inc**

15A *Selling 2 packs of 5 doses | Canadian Qualified*
Anchor T Legend 7H

15B *Selling 2 packs of 5 doses | Canadian Qualified*
ALLM Colossal 25U

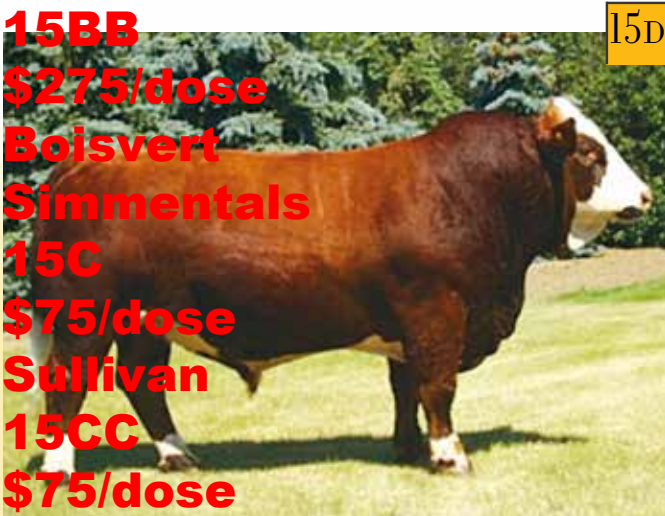
15C *Selling 2 packs of 5 doses | CDN & USA Qualified*
FGAF Dollar Shave Club 042F

15D *Selling 2 packs of 5 doses | Canadian Qualified*
Shawacres Jahari 50L

15E *Selling 2 packs of 5 doses | CDN & USA Qualified*
NAC Panther 133J



15A
\$600/dose
Madge Simmentals
15AA
\$600/dose
Whiskey Jack
15B
\$275/dose
Matt Swart



15BB
\$275/dose
Boisvert
Simmentals
15C
\$75/dose
Sullivan
15CC
\$75/dose
McCaig Livestock



15D
\$275/dose
DC Simmentals
15DD
\$275/dose
Ferme
Coueurs Des
Bois
Simmentals



15E
\$500/dose
Ferme
Coueurs Des
Bois
Simmental
15EE
\$500/dose
Forbell

16

Consigned By Cedar Creek Simmentals



\$6,750
Double M
Land & Cattle

Cedar Creek Lady Herrington est issue d'une des vaches de ma mère et mon père, et bien qu'ils n'aient pas beaucoup de vaches pure race, celles qu'ils ont sont aussi productives que les autres. C'est une génisse attrayante, bien pigmentée et sans cornes, qui se tient sur des pieds bien carrés. Lady Herrington est un ensemble équilibré et devrait avoir une mamelle solide. Sa sœur maternelle a été vendue lors de la vente Gagnon 2022, ce qui prouve la productivité de sa mère. Popeye n'est pas nouveau, mais il apporte plus de fiabilité au pedigree en ajoutant Seldom et Legend. Saillie tôt avec le taureau acère sans cornes Anchor D Hefner, son veau ajoutera de l'excitation à votre troupeau de veaux de 2025.

Saillie le 20 mars 2024, par Anchor D Hefner.

Cedar Creek Lady Herrington is from one of Mom and Dad's cows, and while they don't have a ton of fullblood cows, the ones that they do have are as productive as any. She is an attractive, well-pigmented, polled heifer standing on a nice square foot. Lady Herrington is a balanced package and should have a solid udder. Her maternal sister was sold in the 2022 Gagnon sale proving the productivity of her dam. Popeye isn't new, but he contributes more reliability to the pedigree by adding Seldom and Legend. Bred early to the homo polled Anchor D Hefner, her baby will add excitement to your 2025 calf crop.

SERVICE SIRE OF 40L & 9L

MATERNAL SISTER

AI bred to Anchor D Hefner on Mar 20, 2024.

16

CEDAR CREEK LADY HERRINGTON

FULL FLECKVIEH

P1477737 | 8/1/2023 | MSL 40L | Polled
ACT BW: 85 | ADJ 205: N/A | ADJ 365: N/A

CE	BW	WW	YW	MK	MCE	MWW
6.5	3.1	67.7	93.5	32.9	3.3	66.8

FGAF SELDOM 835L
FGAF POPEYE 088A
FGAF CHA CHA CHA 908Z

SBSF ARGO 89A
CLEARBROOK FELICIA 5F
CLEARBROOK BRANDI

17

CEDAR CREEK WINTER

FULL FLECKVIEH

1477740 | 7/1/2023 | MSL 9L | Horned
ACT BW: 87 | ADJ 205: N/A | ADJ 365: N/A

CE	BW	WW	YW	MK	MCE	MWW
3.9	5.3	67.7	96.8	37.1	0.6	71

CHERRY CREEK GLITZ 4D
SBV REPUTATION 707F
SUNNY VALLEY RHEA 54C

DOUBLE BAR D JAHARI 150Y
CEDAR CREEK MOUNTAIN
CEDAR CREEK ACES



\$7,250
Ferme Coureurs
Des Bois Simmentals

17

Consigned By Cedar Creek Simmentals

Cedar Creek Winter est la deuxième génisse dont Tyson est fier de proposer à la vente, venant de sa vache de montagne. Winter provient d'une famille de vaches qui ont constamment prouvé leur valeur dans notre troupeau et dans d'autres. Sa sœur maternelle a été sélectionnée il y a quelques années par Ferme Gagnon, qui a ensuite envoyé deux génisses par le biais de cette vente, et la sœur de 9L est la meilleure génisse tachetée de cette année. Winter elle-même est une génisse au corps profond, au dos droit, avec beaucoup d'ossature et de puissance dans la tête. Elle ressemble probablement le plus à sa mère jusqu'à date. Saillie tôt par le taureau acère Anchor D Hefner, celle-ci offrira probablement un retour sur investissement rapide.

Saillie le 26 mars, 2024 à Anchor D Hefner

Cedar Creek Winter is the second heifer that Tyson is proud to consign this sale from his Mountain cow. Winter comes from a cow family that has consistently proven their worth in our herd and others. Her maternal sister was selected by Ferme Gagnon a few years back who went on to send two heifers through this sale ring and 9L's full sister is this year's best fleck heifer calf. Winter herself is a deep sided, level topped heifer with plenty of bone and power in that head. She is likely the closest representation of her mother at this stage of the game. Bred early to the homo polled Anchor D Hefner bull, this one will likely provide a quick ROI.

AI bred to Anchor D Hefner on March 26, 2024

MATERNAL SISTER

DAM (AS A CALF)

14

Ferme Gagnon Inc. & Guests 27th Annual Production Sale

18

Consigned By **Weldehaven Farms**



\$7,000
Carew Simmentals

Mes trois sujets offriront un peu de nostalgie cette année. Tous les trois remontent à la vache de Bernard Reeves « Bel-R Fergie », une fille de 36R que je lui ai achetée il y a 26 ans lors de la vente du Forum Fleckvieh. Bien qu'elle soit revenue quelques générations en arrière, elle apparaît toujours dans le pedigree CSA. 9L est également le mélange de mes deux taureaux de troupeau, Canelo et Shakedown. 9L est une belle taure rouge saillie à Cavill, le spécialiste de la facilité de vêlage sans cornes. Beaucoup de profondeur de côtes.

Saillie à Rugged R Cavill le 18 avril.

All 3 of my offering will be offering a little nostalgia this year. All 3 go back to Bernard Reeves "Bel-R Fergie" a 36R daughter that I bought from him 26 years ago at the Fleckvieh Forum sale. Although a few generations back she still shows up in the CSA pedigree Always nice to see good cattle shining through. Also 9L is the blending of my 2 herdbulls, Canelo, the grand sire and Shakedown, the sire. 9L is a nice goggled eyed red heifer bred to Cavill the polled, red faced calving ease specialist. Lots of depth of rib here, momma cow written all over her.

Bred to Rugged R Cavill on April 18, 2024 (Safe). Due end of January, 2025



SERVICE SIRE



MATERNAL GRANDSIRE

18

WELDEHAVEN MS SMACKDOWN FF 9L

FULL FLECKVIEH

1420515 | 18/1/2023 | WELD 9L | Horned
ACT BW: 85 | ADJ 205: 651 | ADJ 365: N/A

CE	BW	WW	YW	MK	MCE	MWW
8	4	69.8	99.9	33.9	4.4	68.8

FGAF RADIOACTIVE 030E
FGAF SHAKEDOWN 004J
FGAF ZERINA 088F

SIBELLE CANELO 25G
WELDEHAVEN MS CANELO FF 13J
WELDEHAVEN MS BARON F 19A

19

WELDEHAVEN MS IMAX FF 10L

FULL FLECKVIEH

1421053 | 23/1/2023 | WELD 10L | Horned
ACT BW: 115 | ADJ 205: 621 | ADJ 365: N/A

CE	BW	WW	YW	MK	MCE	MWW
6.3	5.5	60.1	81.5	32.5	3.2	62.6

HEMR SAMURAI 7S
ANCHOR D IMAX 250Y
DORA LEE ELEXIS

WELDEHAVEN BARON FF 9W
WELDEHAVEN MS BARON F 19A
BEL-R FERGIE

19

Consigned By **Weldehaven Farms**



\$5,500
Willing Horse
Cattle Co

Voici une fille d'Imax, rouge foncé avec Fergie et Baron du côté maternel. Inutile de parler de son père car votre encanteur en saura plus sur Imax que moi. Née fin janvier, cette taure a autant de poids qu'une autre née début janvier 2023. Beaucoup de performance ici.

Saillie à Rugged R Cavill le 1er avril

Here is a blazed face dark red Imax daughter with again Fergie and Baron on the bottom side. No use to talk about her sire as your auctioneer will know more about Imax than I. Born end of January but this heifer will have the pounds on her like a beginning Jan 2023 heifer. Lots of performance here.

Bred to Rugged R Cavill on April 1, 2024 (Safe). Due beginning of January 2025



SIRE



BHR BARON

20

Consigned By **Weldehaven Farms**

Une taure rouge sans cornes, d'une combinaison de Fergie et Heartbreaker du côté maternel et de Shakedown et Radioactive du côté paternel. Encore une fois, le mélange de mes deux taureaux de troupeau, Heartbreaker et Shakedown. Étant saillie à Philosophy, la question ne sera pas de savoir si son veau sera sans cornes, mais est-ce qu'il sera homozygote.

Saillie à Fairview Philosophy 99E le 15 avril.

A red smoothed polled heifer also going back to Fergie and Heartbreaker on the bottom side, with Shakedown and Radioactive on the top side. Again your auctioneer can tell you more about Radioactive than I. Again the blending of my 2 herdbulls, Heartbreaker and Shakedown. Being bred to Philosophy the question won't be if her calf is polled but how polled it will be.



Bred to Fairview Philosophy 99E on April 15, 2024. Due approx Jan 24, 2025

SERVICE SIRE

SIRE

20

WELDEHAVEN MS SMACKDOWN PFF12L

FULL FLECKVIEH

P1426638 | 3/3/2023 | WELD 12L | Polled

ACT BW: 120 | ADJ 205: 672 | ADJ 365: N/A

CE	BW	WW	YW	MK	MCE	MWW
5.3	5.5	74.1	105.7	32.7	3.4	69.8

FGAF RADIOACTIVE 030E
FGAF SHAKEDOWN 004J
FGAF ZERINA 088F

FGAF HEARTBREAKER 121B
WELDEHAVEN MS HEART PFF 10G
WELDEHAVEN MS BARON F 19A

thank you to all our buyers

2023

MERCÌ À TOUS NOS
ACHETEURS

ALEXANDER BATES
ALLIANCE SIMMENTALS
BEECHINOR BROS
BEL-CHAR
BLUE ZONE
BOISVERT SIMMENTALS
BOVEY FAMILY FARM
CLAUDE LEMAY
DAVENOR FARMS
DOBBIE Simmentals
DOUBLE BAR D RANCH

ELM TREE FARMS
FERME CHARLEX SENC
FERME COMPLEMENTARY
FERME DEM MIGNEAULT
FERME GAGNON
FERME JEAN-PHILIPPE ASSELIN
FERME MARTINHEL SENC
FERME SIMON MORENCY
GLENWOOD MEADOWS
GRAVALINE
HI TECH FARMS

JS SIMMENTALS
LOGLAND FARMS
LONDSDALE SIMMENTAL
OCKERMAN SIMMENTALS
PINE CREEK SIMMENTALS
RL FLECKVIEH
SHADY LAWN FARMS INC
SNOWDAME FARMS
SULLIVAN SIMMENTALS
TERRA AGRI
TODD SIMMENTALS

21 Consigned By *DC Simmentals*



Cette taure Full Fleckvieh sans cornes provient d'une taure que j'ai achetée chez Anchor D lors de la vente Pasture Treasures. Cette taure est de gabarit moyen et facile d'entretien. Elle a un pedigree unique du côté de sa mère. Non Diluteur.

Saillie à NAC Panther 133J le 19 avril. Exposée à BBG Jaguar 201J. Gestante de Panther.

This polled Full Fleckvieh heifer comes from a heifer I bought from Anchor D in the Pasture Treasures sale. This heifer is moderate framed and easy fleshing. This heifer has a unique pedigree on the dam's side. Diluter free.

AI'd to NAC Panther 133J on April 19th. (Safe)
Exposed to BBBG Jaquar 201J



SIRE



SERVICE SIRE

21 DC MISS LIZZO 1L
FULL FLECKVIEH

P1456534 | 2/1/2023 | CLOW 1L | Hetero Polled
ACT BW: **85** | ADJ 205: **N/A** | ADJ 365: **N/A**

CE	BW	WW	YW	MK	MCE	MWW
3	4.3	71.1	102.2	34	-0.3	69.6

CHERRY CREEK GLITZ 4D
SBV REPUTATION 707F
SUNNY VALLEY RHEA 54C

BLACK GOLD EPIC 14Z
ANCHOR D JAMIE LEE 174J
KLR EMILY 29D

22 JFD KACEY 65K
FULL FLECKVIEH

P1477901 | 2/12/2022 | JFD 65K | Polled
ACT BW: **74** | ADJ 205: **N/A** | ADJ 365: **N/A**

CE	BW	WW	YW	MK	MCE	MWW
15	1.4	67.3	104.1	34.3	8.3	67.9

FGAF RADIOACTIVE 030E
ANCHOR D HEFNER 274H
ANCHOR D FLORE 274F

KUNTZ GUDAS
VIRGINIA HAVANA 068H
VIRGINIA CARISSA 827F

22 Consigned By *Dobbie Simmentals*



Kacey est une très bonne taure de Hefner sans cornes, issue d'une très belle vache de Virginia. Cette fille a beaucoup de hanches et de longueur, elle est très calme et facile d'entretien. Je pense que c'est une vache qui s'améliorera avec le temps. Saillie à notre nouveau taureau Anchor D MACS Keystone, cela devrait être un combo passionnant.

Exposée à Anchor D Macs Keystone 237K du 5 avril au 1 juillet. Saillie le 20 avril

Kacey is a very nice smooth polled Hefner daughter, off a really nice Virginia cow. Lots of hip and length to this girl, very quiet and easy keeping. I believe this is a cow that will just go out and work. Bred to new bull Anchor D MACS Keystone, a very nice Bowman son, this should be an exciting combo.

Exposed to Anchor D Macs Keystone 237K from April 5th to July 1st. Vet checked safe to April 20th breeding

23

Consigned By **Dobbie Simmentals**

\$5,250
Alexander Bates

Lilly est une fille de Hefner, sans cornes issue d'un premier veau et que nous avons vraiment appréciée. Toute cette famille de vaches a bien fonctionné pour nous et je prédis la même chose pour l'avenir de Lilly. Elle est jaune avec un peu de blanc et possède beaucoup de côtes et de profondeur. Elle marche bien et elle est très calme. De toutes les taures du groupe, Lilly est une de mes préférées et je vous donne la chance de vous la procurer ! Elle a été saillie tôt à Raptor .

Saillie à Anchor D Raptor le 31 mars. Exposée à Anchor D Macs Keystone 237K du 5 avril au 1 juillet. Gestante de Raptor.

Lilly is a smooth polled Hefner daughter off of a first calf heifer, which we really liked. This whole cow family has worked well for us and I feel the same about Lilly's future. She's yellow with some white but she got lots of rib and depth to her big hip, walks nicely and very sweet heifer. Out of all the heifer in the group I always liked her, and wanted to send my best Hefner daughters this year! She is bred back early to raptor and could turn out to make a very nice heifer bull.

AI to Anchor D Raptor March 31, 2024 (safe)

Exposed from April 5th to July 1st to Anchor D Macs Keystone 237K.

23

JFD LILLY 2L

FULL FLECKVIEH

P1477894 | 1/1/2023 | JFD 2L | Polled

ACT BW: 84 | ADJ 205: N/A | ADJ 365: N/A

CE	BW	WW	YW	MK	MCE	MWW
10.9	3.3	71.9	108.1	34.1	5	70.1

FGAF RADIOACTIVE 030E
ANCHOR D HEFNER 274H
ANCHOR D FLORE 274F

FGAF ESPOSITO 052E
JFD JESSIE 34J
TRIPLE T BRAZIL 624B

24

JFD LUCY 1L

FULL FLECKVIEH

UNR1477897 | 1/1/2023 | JFD 1L | Polled

ACT BW: 87 | ADJ 205: N/A | ADJ 365: N/A

CE	BW	WW	YW	MK	MCE	MWW
6.7	5	78.3	109	34.4	4.1	73.6

SIBELLE POL SYNERGY 18F
VIRGINIA RIFF-RAFF 23J
STBS REAGAN 23C

ANCHOR "T" LEGEND 7H
STARWEST GENEVIEVE
FGAF I'M FLASHY 077E

24

Consigned By **Dobbie Simmentals**

\$5,500
Ben Graveline

Lucy est le premier veau issu du taureau Virginia Riff Raft et d'une fille de Anchor T Legend qui est très productive. Elle a un long corps et beaucoup de côtes, elle a aussi un bon pis et sera une bonne laitière. Saillie à Anchor D Hefner, elle est très prometteuse.

Exposée à Anchor D Hefner 274H du 15 mars au 1 juillet.
Saillie le 27 mars

Lucy is the first calf off the Virginia Riff Raft bull off of Stellar Anchor T Legend daughter who has worked out well and has been very productive. Long bodied lots rib shape to her as well, she is setting down a nice udder and should milk well. She has big goggles and ears to go with the polled head. Bred to Anchor D Hefner should work out well.

Exposed to Anchor D Hefner 274H from March 15th to July 1st
vet checked safe in calf to March 27th 2024

25

Consigned By **Dobbie Simmentals**



\$5,500
Ben Graveline

Lilah est une autre fille de Riff-Raff sans cornes, avec de bons pieds et très calme. Elle a un très beau pis et deviendra assurément une très bonne vache. Sa mère a bien fonctionné pour nous et nous avons gardé son premier veau dans le troupeau. Elle est saillie au taureau de taures Anchor D Hefner qui semble bien travailler avec cette lignée de vaches.

Exposée à Anchor D Hefner 274H du 15 mars au 1 juillet.
Saillie le 2 avril

Lilah is another smooth polled Riff-Raff daughter, big foot and very quiet. She setting down very nice udder and I think she will turn into a very good cow. Her dam has worked out good for us and we kept her first calf in the herd. Bred to the Heifer bull Anchor D Hefner who seems to be working well on them.

Exposed Anchor D Hefner
274H March 15th to July 1st
Vet checked safe to April 2nd
breeding

25

JFD LILAH 23L

FULL FLECKVIEH

UNR1477899 | 17/1/2023 | JFD 23L | Polled
ACT BW: 92 | ADJ 205: N/A | ADJ 365: N/A

CE	BW	WW	YW	MK	MCE	MWW
6.1	4	68.2	99	32	3.7	66.1

SIBELLE POL SYNERGY 18F
VIRGINIA RIFF-RAFF 23J
STBS REAGAN 23C

KUNTZ GUDAS
VIRGINIA HOPE 039H
VIRGINIA BRANDI 861F

26

JFD LAYLA 35L

FULL FLECKVIEH

UNR1477898 | 9/2/2023 | JFD 35L | Polled
ACT BW: 91 | ADJ 205: N/A | ADJ 365: N/A

CE	BW	WW	YW	MK	MCE	MWW
4.5	4.5	71.5	99.5	29.7	3.3	65.5

SIBELLE POL SYNERGY 18F
VIRGINIA RIFF-RAFF 23J
STBS REAGAN 23C

STARWEST BRYCK
BLACK GOLD MS JOSIE 152F
DOUBLE BAR D JOSIE 34A



\$7,000
Willing Horse
Cattle Co

26

Consigned By **Dobbie Simmentals**

Layla est la femelle à cornes du groupe, plus compacte que sa sœur, mais une très belle femelle. Beaucoup de profondeur, de bonnes hanches et une démarche fluide. Elle sera une vache très productive, avec un pis solide et une bonne production de lait. Elle produira des veaux remarquables. C'est la sœur maternelle de JFD 25J qui a été vendue à la Ferme Gagnon, cette dernière étant superbe au pâturage l'automne dernier. Sa mère de Black Gold est très productive et ne cesse de s'améliorer d'année en année. Elle est saillie à Hefner pour un futur veau sans cornes.

Exposée à Anchor D Hefner 274H du 15 mars au 1 juillet.
Saillie le 2 avril

Layla is the horned girl of the group, with more compact than her sister but still a very nice female. Lots of depth and rib shape to her, hip and just walks freely. She should be a very productive cow, having a strong udder and milks well. She should produce some great, marketable calves. I know she is yellow but 2 year ago I took 3 blondes to the sale and they sold well. She is the maternal sister to JFD 25J who sold at Ferme Gagnon that year and she looked great on pasture last fall. Her black gold dam very productive and just keeps getting better every year. Bred Hefner for a polled baby.

Exposed to Anchor D Hefner 274H March 15th to July 1st Vet
checked safe to April 2nd breeding

27

Consigned By **Ferme Erisa Inc.**



Voici l'une de nos deux Homo Polled que nous vous proposons cette année. Elle est issue de notre programme d'embryons avec Brenda la mère de Rod Shamrock ! Elle qui aura 10 ans très bientôt est toujours aussi droite et solide que lorsqu'elle était jeune ! Son père Rod High Perfect 60H fait un travail remarquable chez Ferme Frédéric Lepage. Il est toujours aussi solide après quelques années de travail. Une soeur propre a été achetée l'année dernière à cette même vente par Davenor Farm. Rod Miss Brenda est vraiment une femelle complète, avec une belle démarche fluide et qui laisse entrevoir un superbe pis ! Tout laisse croire que Rod 82K sera un investissement durable!

Saillie le 12 Mars avec **Imax 250Y**, aucune exposition

Here is one of our two Homo Polled that we are offering you this year. She came from our embryo program with Rod Shamrock's mother Brenda ! She will be 10 years old very soon, she still as straight and strong as when she was young ! His father Rod High Perfect 60H does remarkable work at Ferme Frédéric Lepage and still going strong after a few years of work. A full sister to her was purchased last year at this same sale by Davenor Farm. Rod Miss Brenda is truly a complete female, with a beautiful fluid gait which suggests that she will have a superb udder! Everything suggests that Rod 82K will be a lasting investment!

Bred to **Imax 250Y** on March 12, no exposure.

SIRE

FRONT PROFILE

27

ROD MISS BRENDA 82K

FULL FLECKVIEH

PT1445448 | 31/12/2022 | ROD 82K | Homo Pld | Diluter Free
ACT BW: **78** | ADJ 205: **N/A** | ADJ 365: **N/A**

CE	BW	WW	YW	MK	MCE	MWW
2.1	5.6	64.6	90.2	33.4	-0.4	65.7

DOUBLE BAR D POL MANCHESTER
ROD HIGH PERFECT 60H
SIBELLE POL RUMY 9E

ROLLING ACRES TORQUE
BMS POL BRENDA 8C
BBBG MISS NEUMAN 6W

28

ROD MISS LAETTIA 84L

FULL FLECKVIEH

P1469704 | 14/3/2023 | ROD 84L | Polled | Diluter Free
ACT BW: **91** | ADJ 205: **N/A** | ADJ 365: **N/A**

CE	BW	WW	YW	MK	MCE	MWW
10.7	4.9	81.8	121.6	32.4	5	73.3

ANCHOR D RAPTOR 392C
FGAF CAMPFIRE 119E
FGAF KANANASKIS 945Z

BMS TRIUMPH 24E
BBBG LOLITA 102G
BBBG LOLITA 8Z



28

Consigned By **Ferme Erisa Inc.**

Les filles de Campfire sont juste wow ! Et celle-ci ne fait assurément pas exception ! Nous pourrions en dire long sur l'impact positif que Campfire a eu dans notre programme avec ses nombreuses filles, de jeunes vaches vraiment fonctionnelles qui travaillent fort pour leur propriétaire. FGAF Campfire 119E qui arrive à 7 ans est toujours ici à la ferme mais malheureusement suite à une blessure à une hanche, il semble que ses meilleures années sont derrière lui. Rod Miss Laetitia 84L qui j'aimerais mentionner le fait qu'elle est née seulement en MARS est peut-être l'une des dernières filles de Campfire que nous mettrons en vente. Alors ne manquez pas votre chance de mettre la main sur celle-ci qui à notre avis, est la plus musclée qu'il a produit !

Saillie le 14 Avril avec **Imax 250Y**, aucune exposition

The Campfire girls are just wow! And this one is definitely no exception! We could say a lot about the positive impact that Campfire has had in our program with is many girls, truly functional young cows who work hard for their owners. FGAF Campfire 119E who is 7 years old is still here on the farm but unfortunately following a hip injury it seems that the best years are behind him, so Rod Miss Laetitia

84L who I would like to put a little emphasis on The fact that she was only born in MARCH may be one of the last girls we are going to put up for sale so don't miss your chance to get your hands on what we think is the most muscular girl he has produced !

Bred to **Imax 250Y** on April 14th, no exposure.

SIRE

84L THIS SUMMER

29

Consigned By **Ferme Erisa Inc.**



\$10,500
Ferme Coureurs
Des Bois Simmentals

On se souvient très bien de l'engouement que nos deux filles Homo Polled de Shamrock ont suscité l'année dernière dans cette même vente ! Une maintenant pour Ferme Gagnon et l'autre pour Beechinor Bros en Alberta . Cette année, nous avons décidé de vous offrir une autre Homo Polled avec une couleur vraiment attrayante. Les premières filles de Rod Shamrock sont entrées au travail ce printemps et avec ce que l'on voit chez nous et chez d'autres éleveurs celles-ci ont de superbe pie parfait et font un travail remarquable ! La mère de Rod 57K arrive à 10 ans et elle fait encore un super travail pour nous avec un pis vraiment fonctionnel. Alors tout laisse croire que Miss Shamrock aura aussi un superbe pis et travaillera longtemps pour son nouveau propriétaire. Ceux et celles qui recherchent les vaches avec un plus grand gabarit, vous aimerez définitivement celle-ci!

Saillie le 12 Mars avec Imax 250Y , aucune exposition

We remember very well the enthusiasm our two Homo Polled daughters of Shamrock aroused last year in this same sale! One now for Ferme Gagnon and the other for Beechinor Bros in Alberta. This year we have decided to offer you another Homo Polled with a really attractive color, Rod Shamrock's first daughters went to work this spring and with what we see with us and other breeders they have superb udder perfect and do a remarkable job ! The mother of Rod 57K arrives at 10 years old and she is still working and doing a great job for us with a really functional udder so everything suggests that Miss Shamrock will have a nice udder which will work for a long time for its new owner, those who love cows with a larger size you will love this one !

Bred to Imax 250Y on March 12, no exposure.

DAM

FRONT VIEW 57K

29

ROD MISS SHAMROCK 57K

FULL FLECKVIEH

P1445452 | 8/12/2022 | ROD 57K | Homo Polled | Diluter Free
 ACT BW: **91** | ADJ 205: **N/A** | ADJ 365: **N/A**

CE	BW	WW	YW	MK	MCE	MWW
3.4	4.3	64.8	89.2	34.3	1.1	66.7

FSMB POL EDDY 3E
ROD SHAMROCK 10G
 BMS POL BRENDA 8C

WSLF KALIBNER
SIBELLE POL PEGGY 35C
 SIBELLE POL ROSE-ANNE

30

ROD MISS SARA 54L

FULL FLECKVIEH

PT1431044 | 3/1/2023 | ROD 54L | Polled | Diluter Free
 ACT BW: **93** | ADJ 205: **N/A** | ADJ 365: **N/A**

CE	BW	WW	YW	MK	MCE	MWW
0.2	4.4	71.8	97.7	30.2	0.2	66.1

RUGGED R BELLAGIO 5057C
RUGGED R BORDEAUX 0029H
 DT HILLARY 390D

CHAMPS BRAVO
ALLIANCE MS DAKOTA DREAM
 ALLIANCE SPECIAL'S DAKOTA



\$7,000
Willing Horse
Cattle Co

30

Consigned By **Ferme Erisa Inc.**

Celle-ci provient d'un embryon du programme Canadian Donors avec l'une de leur plus populaire donneuse d'embryons Alliance Ms Dakota Dream . Nous avons acheté une mère porteuse dans leur vente Canadian Donors Production Online Sale en Alberta, elle était gestante de Miss Sara 54L . Son père Rugged R Bordeaux apporte du sang nouveau. Il provient d'éleveurs bien connus des États-Unis .Nous avons toujours bien aimé ses larges côtes qui lui permettent d'avoir une très bonne capacité !

Saillie le 9 Mars avec Imax 250Y , aucune exposition

This one comes from an embryo from the Canadian Donors program with one of their most popular embryo donor Alliance Ms Dakota Dream, we had purchased a recip mother in their Canadian Donors Production Online Sale in Alberta, she was pregnant with Miss Sara 54L. His father Rugged R Bordeaux brings new blood, he is a bull that comes from the USA from well-known breeders. We have always liked his wide ribs which allows him to have good capacity !

Bred to Imax 250Y on March 9, no exposure.

SIRE

DAM

31

Consigned By *Ferme Erisa Inc.*

Cette femelle rouge foncée provient de notre programme d'embryons avec FGAF Campfire x Bms Brenda mère de Shamrock . Ce mixte a donné de nombreux sujets de bonne qualité autant mâle que femelle. Un frère propre de Rod Miss Fire 92L est le bull calf le plus puissant que nous ayons jamais produit jusqu'à présent ! Nous avons également eu une soeur propre que nous avons gardé dans notre troupeau afin de vous offrir la plus foncée des deux . Comme je l'ai déjà mentionné, c'est probablement la dernière chance de pouvoir mettre la main sur une fille de FGAF Campfire 119E

Saillie avec Imax 250Y le 13 Mars , aucune exposition

This dark red female comes from our embryo program with FGAF Campfire x Bms Brenda mother of Shamrock, mixed to give many good quality subjects both male and female, a full brother of Rod Miss Fire 92L is the most beautiful bull calf powerful as we have ever produced so far! We also had a full sister of hers that we kept for ourselves in our herd to offer you the darker of the two. As I already mentioned this is probably the last chance to get your hands on a girl of FGAF Campfire 119E



Bred to Imax 250Y on March 13, no exposure.

DAM

31

ROD MISS FIRE 92L

FULL FLECKVIEH

PT1469701 | 15/3/2023 | ROD 92L | Polled | Diluter Free
ACT BW: 82 | ADJ 205: N/A | ADJ 365: N/A

CE	BW	WW	YW	MK	MCE	MWW
3.6	6.4	79.4	115.2	33.3	1.2	73

ANCHOR D RAPTOR 392C
FGAF CAMPFIRE 119E
FGAF KANANASKIS 945Z

ROLLING ACRES TORQUE
BMS POL BRENDA 8C
BBBG MISS NEUMAN 6W

32

ROD MISS TANKY 91L

FULL FLECKVIEH

1469699 | 12/1/2023 | ROD 91L | Horned
ACT BW: 77 | ADJ 205: N/A | ADJ 365: N/A

CE	BW	WW	YW	MK	MCE	MWW
13.2	1.7	69.3	101.1	34.8	1.6	69.4

VIRGINIA RADISON 5Z
VIRGINIA PRECISION 16C
BROCK YODA

FGAF BARBOSSA 707X
ANCHOR D JOLINE 541J
ANCHOR D FAWN 191F

32

Consigned By *Ferme Erisa Inc.*

Rod Miss Tanky 91L est le premier veau de Joline 541J . Nous avons acheté Joline dans la prestigieuse vente de femelles chez Anchor D Ranch pour la somme de 28 000 \$. Après son vêlage, nous l'avons entrée dans notre programme d'embryons et ce printemps nous avons eu quelques veaux provenant de ses embryons et nous sommes plus que satisfaits du résultat ! Nous aimons vraiment comment Joline a continué de se développer et tout porte à croire que cette vache aura un bel avenir très prometteur ! Avec son corps profond et son style attrayant, nous pensons qu'il y a assurément quelque chose à faire du côté facilité vêlage avec Miss Tanky . En prime 4 beaux pieds foncés et un superbe pis large à prévoir !

Saillie le 19 Mars avec Imax 250Y , aucune exposition

Rod Miss Tanky 91L is the first calf of Joline 541J, we purchased Joline in the prestigious female sale at Anchor D Ranch for the sum of 28 000 \$, after his calving we entered him into our embryo program this spring we had a few calves from these embryos and we are more than satisfied with the result! We really like how Joline has continued to develop and everything suggests that this cow has a very big, very promising future! With his deep body and attraction style we think he definitely has a few things going for him on the calving ease side of things with Miss Tanky . As a bonus, 4 beautiful dark feet and predict a superb wide udder!

Bred to Imax 250Y on March 19, no exposure.



SIRE



DAM

33

Consigned By *Ferme Erisa Inc.*



\$8,000

Jim Mackenzie

Gunfire a fait un excellent travail chez nous autant pour les femelles que pour les mâles. Nous l'avons également utilisé comme père pour notre programme d'embryons. Ses progénitures sont vraiment appréciées lorsque nous les offrons dans les ventes. Rod 49L est du type modéré, compacte avec une belle musculature sur de bons pieds solides noirs foncés.

Saillie le 30 Mars avec Imax 250Y , aucune exposition

Gunfire did an excellent job with us both females and males, we used him as a father for our embryo program as well. These offspring are really appreciated when we offer them in sales. Rod 49L is a compact moderate type with nice musculature on good solid dark black feet

Bred to Imax 250Y on March 30, no exposure.



PATERNAL SISTER SOLD TO CENTURY SIMMENTALS SIRE SOLD TO BONCHUCK FARMS

33

ROD SOFIA 49L

FULL FLECKVIEH

P1469702 | 25/3/2023 | ROD 49L | Polled
ACT BW: 88 | ADJ 205: N/A | ADJ 365: N/A

CE	BW	WW	YW	MK	MCE	MWW
6.2	4.7	77.3	98.3	33.7	2.8	72.4

FGAF CAMPFIRE 119E
ROD GUNFIRE 3H
SIBELLE POL RUMY 9E

SIBELLE DIRTY HARRY 25Z
BMS SAFIA 30F
BMS MAYA 44Z

34

SWEET VINNY 86L SEMEN

HOMO POLLED/DILUTER FREE

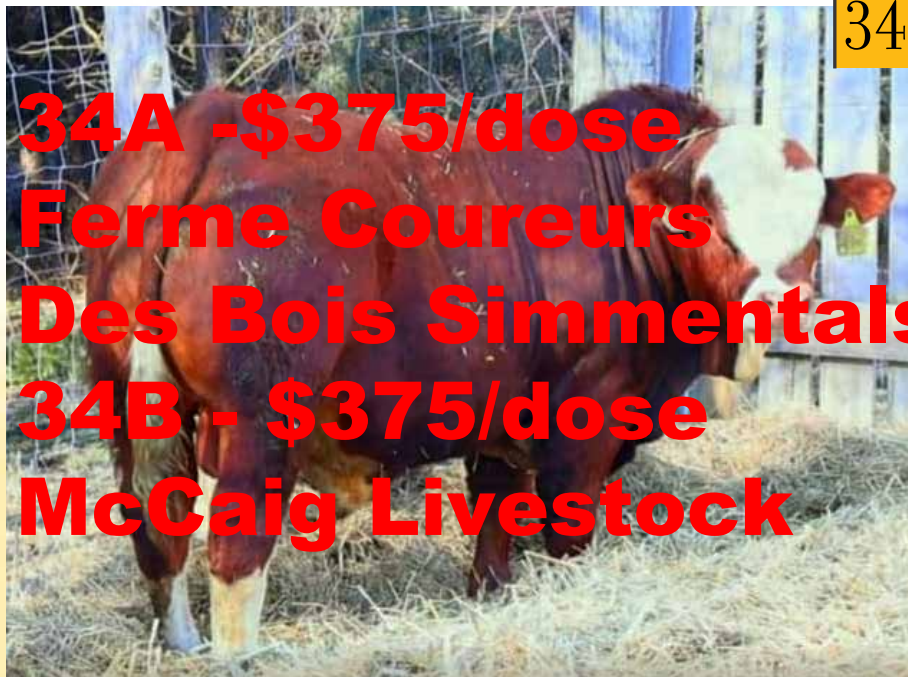
Les semences sont entreposer chez DMV GenetiQ, QC
The semen is stored at DMV GenetiQ, QC

34A

5 doses conventionnelle qualifier Can/USA
5 conventional doses CAN/US Qualified

34B

5 doses conventionnelle qualifier Can/USA
5 conventional doses CAN/US Qualified



34A - \$375/dose
Ferme Coureurs
Des Bois Simmentals
34B - \$375/dose
McCaig Livestock

34

Consigned By *Ferme Erisa Inc.*

Suite au grand intérêt des 5 doses de Sweet Vinny offertes dans la vente Friend of the Simmental Foundation et à la demande de plusieurs, nous avons décidé d'offrir pour les prochaines années seulement quelques doses dans des ventes prestigieuses afin de garder l'exclusivité de Rod Sweet Vinny 86L. Donc aucune dose ne sera vendue en vente libre. 60 doses ont été vendues en privé cette été lorsqu'il a terminé sa quarantaine. Nous sommes très impatients de pouvoir utiliser pour la première fois, notre nouveau taureau à taure, le printemps prochain! Nous sommes confiants que Rod 86L fera un travail remarquable sur nos génisses avec sa délicate ossature, sa petite tête ronde, sa bonne musculature et en prime sa belle couleur rouge foncée. Aussi je dois dire qu'il porte vraiment bien son nom car il a un tempérament extrêmement doux!

Following the great interest in the 5 doses of Sweet Vinny offered in the Friend of the Simmental Foundation sale and at the request of some, we have decided for the next few years to offer a few doses in prestigious sales in order to keep more of the exclusivity of Rod Sweet Vinny 86L so no doses will be sold privately, 60 doses were sold privately this summer when he finished his quarantine. We can't wait to use our new heifer bull for the first time next spring! We are confident that Rod 86L will do a remarkable job with our heifers with his delicate bones, his small round head, his really good musculature and as a bonus a beautiful dark red color. Oh and I have to say that he really lives up to his name because he has an extremely sweet temperament!

35

Consigned By **Ferme Forbell**



\$15,250
Ferme Coureurs
Des Bois Simmentals

De styles différents, mais deux taures aussi puissantes l'une que l'autre, à notre avis. Elles ont chacune un frère maternel dans le parc de taureaux cette année qui sont assez impressionnants et qui seront offerts en vente privément cet hiver. Nous avons une très grande opinion de leur mère respective, produisant année après année des veaux de qualité qui sont toujours gardés pour la relève. 45K et 84L sont des favorites depuis leur naissance et l'argument était d'en vendre une au choix et de garder l'autre dans notre troupeau, mais Jake était déterminé à proposer deux taures à nouveau cette année. Deux femelles de qualité à considérer le jour de la vente!

Two different styles yet equally powerful cows in the making in our opinion. They each have a maternal sib in the bull pen that are quite impressive and will be on private offer this winter. We think very highly of their respective dam as they are consistent producers that never disappoint, their progeny always making it to the keeper pen. 45K and 84L have been favourites since birth and the argument was to sell one at choice and retain the other one in our herd, but Jake insisted on coming out strong and offering both for your appraisal. Have a good look on sale day! Both are Dilutor Free and have 100K DNA results on file.

Both heifers were bred to Anchor D Outlook on March 18. No exposure. Ultrasound safe.



SIRE



DAM

35

FORBELL KANT TOUCH THIS

FULLBLOOD

1429208 | 11/12/2022 | FORB 45K | Horned
ACT BW: 100 | ADJ 205: 670 | ADJ 365: 896

CE	BW	WW	YW	MK	MCE	MWW
4.9	5.6	76.4	103.9	35.5	4.6	73.7

LFE CAMERO 510B
LFE MURRAY 503F
SBV MISS BEAT 120C

DOUBLE BAR D JUGGER 277B
CLIFTON VIEW BELLA
DYLN BONNIE

36

FORBELL LOLA

FULL FLECKVIEH

1429214 | 18/1/2023 | FORB 84L | Horned
ACT BW: 90 | ADJ 205: 689 | ADJ 365: 955

CE	BW	WW	YW	MK	MCE	MWW
3.6	6.3	81.6	111.6	35	1.3	75.8

FGAF FRENCH ATTACK 010C
CLIFTON HILL JACKPOT
KEATO ELECTRA 33E

SUNNY VALLEY DAKOTA 9Z
SVS LOLITA 822F
DOUBLE BAR D 229Z

36

Consigned By **Ferme Forbell**



\$9,000
Anchor D Ranch



MATERNAL GRANDAM



FORBELL LOLA 84L



PATERNAL GRANDSIRE

24

Ferme Gagnon Inc. & Guests 27th Annual Production Sale

37

Consigned By **Hi-Tech Farms**



**\$5,000
High Country
Ranch & Cattle**

Lightshow apporte à la fois un attrait visuel et fonctionnel. Elle est soutenue par un pedigree exceptionnel. Elle est engendrée par le légendaire taureau Abel de Todd Simmentals qui porte certains des noms les plus puissants de l'industrie. Du côté de sa mère, elle a également du prestige avec la légende américaine Lazy H Burn Baby Burn. Elle vous offrira beaucoup de style tout en conservant la puissance nécessaire. Nous l'avons saillie à Vision qui vous donnera un veau élégant et fonctionnel. Nous sommes tristes de la voir partir, mais nous serons heureux de découvrir le beau travail qu'elle fera pour ses nouveaux propriétaires.

Saillie à CCF Vision le 7 mars. Exposée à Hi-Tech Lieutenant 115L du 28 mars au 1 Septembre.

Lightshow brings both eye appeal and functionality to the table. She is backed by an outstanding pedigree. Being sired by the legendary Abel bull from Todd Simmentals who carries some of the most powerful names in the Canadian Simmental industry. Her Dam's side also packs a punch having the American legend Lazy H Burn Baby Burn backing her. When you study this pedigree, you can quickly see you can breed this female in any direction you want. She will provide you with tons of style while maintaining the power to build a herd around. We have her bred early to Vision who will give you a fancy and functional calf that will come easy and unassisted. We hate to see her leave, but we will love to watch her work for her new owners.

AI'd to Mr CCF Vision on March 7. (Safe)

Exposed to Hi-Tech Lieutenant 115L (LFE Riddler son) Mar. 28 - sale.



37

HI TECH LIGHTSHOW 120L

PUREBRED

| BPG1478671 | LRBF 120L | LRBF 120L | Polled

ACT BW: **84** | ADJ 205: **N/A** | ADJ 365: **N/A**

CE	BW	WW	YW	MK	MCE	MWW
7.9	3.9	82.2	119.5	15.1	3.4	56.2

WFL WESTCOTT 24C

WSF ABEL

RF SCREAM 215Z

FBF1 COMBUSTIBLE

HI TECH FIREWORKS 201F

HI-TECH STARDUST





Ferme
Gagnon
Inc.